



Formazione & Consulenza di  
Stefano Viciconte



Formazione & Consulenza di  
Stefano Viciconte



Formazione & Consulenza di  
Stefano Viciconte

### **COSTO E MODALITÀ DI PAGAMENTO:**

Costo del corso: € 1650,00 ( prezzo finito)

È possibile effettuare il pagamento anche a rate e nel seguente modo:

- Acconto di €. 450,00 all'atto dell'iscrizione
- Saldo in tre rate da €. 400,00 il cui pagamento potrà essere effettuato, a mezzo bonifico bancario o bollettino postale, prima dell'inizio di ciascun Modulo Didattico.

#### **S c o n t i s t i c a**

**Per iscrizioni entro il 31 Gennaio 2022**

- Corso Bobath Base 50 crediti ECM per il 2022
- Corso gratuito da 2 Week End e 47 Ecm a scelta tra quelli da noi programmati x il 2023

**PER INFO CONTATTARE LA SEGRETERIA ORGANIZZATIVA**

Si precisa che nel caso di rinuncia al corso, al fine di recuperare le rate già versate, il Discente dovrà provvedere ad una "AUTOSOSTITUZIONE".

□Bonifico Bancario intestato a Stefano Viciconte - Ufficio Postale di Calatafimi Segesta (TP). IBAN: IT 09 0 07601 16400 000061552204

**LOGISTICA: B&B CONSIGLIATI:**

**CINQUECENTO B&B**

Per Prenotazioni: 090 9797199

### **PARTECIPANTI:**

Le iscrizioni sono limitate a n. 12 partecipanti.

Il Corso è stato accreditato per:

- *FISIOTERAPISTI*
- *TERAPISTI OCCUPAZIONALI*
- *MEDICI (MEDICINA FISICA E RIABILITAZIONE)*

L'iscrizione si effettua inviando per fax alla Segreteria Organizzativa: 1) scheda d'iscrizione, 2) copia del titolo di studio, 3) copia del documento di riconoscimento 4) copia del codice fiscale. Inoltre le copie dei versamenti effettuati dovranno essere inviate per fax, o consegnati in sede di corso alla Segreteria Organizzativa.

#### **RELATORI:**

DOTT. HONORÈ JAQUES VERNETTI MANSIN  
DOTT.SSA CRISTINA CAPRA

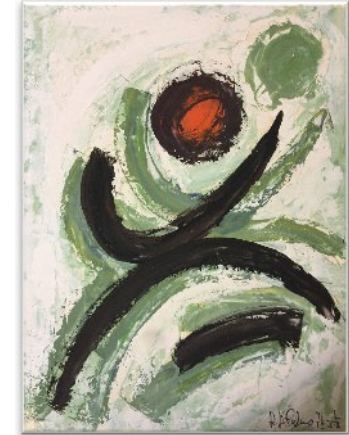
#### **CREDITI ECM 2022 - 2023**

97 CREDITI ECM: 50 CREDITI ECM ANNO 2022  
CORSO GRATUITO DA 47 CREDITI ECM ANNO 2023

**\*VEDI SCONTISTICA\***

### **SEGRETERIA ORGANIZZATIVA**

Formazione & Consulenza di Stefano Viciconte  
Via Luigi Pirandello n. 29 - 91013 Calatafimi Segesta (TP)  
Tel/Fax. 0924.954566 - Cell: 329.1167179  
E-mail: [stefanoviciconte@libero.it](mailto:stefanoviciconte@libero.it)



### **TITOLO DEL CORSO:**

**"CORSO BOBATH BASE"**  
Secondo le norme internazionali I.B.I.T.A.

### **DATE DI SVOLGIMENTO:**

Primo Modulo dal 23 al 27 Marzo 2022  
Secondo Modulo dal 4 all' 8 Maggio 2022  
Terzo Modulo dal 15 al 19 Giugno 2022

### **SEDE DI SVOLGIMENTO:**

PALESTRA PLANET FITNESS  
VIA JOHN F. KENNEDY,154  
98051 BARCELLONA POZZO DI GOTTO (ME)

**23 Marzo 2022**

- 08.30 Registrazione dei partecipanti
- 09.00 Introduzione del Concetto Bobath
- 11.00 Cenni storici sul concetto e sulla storia dei Bobath; Teorie neurofisiologiche alla base del ragionamento clinico del concetto
- 13.00 Pausa Pranzo
- 14.00 Introduzione alla "Fase Acuta" post Stroke
- 16.00 Analisi dei set posturali introduzione – dimostrazione - Laboratorio pratico tra i corsisti
- 17.30 Fine dei lavori

**24 Marzo 2022**

- 09.00 Meccanismi centrali del controllo posturale; introduzione teorica, neurofisiologia, osservazione ed analisi; laboratorio pratico tra i corsisti
- 13.00 Pausa Pranzo
- 14.00 Laboratorio esperienziale il concetto di facilitazione e guida terapeutica
- 15.00 Prime Attività: decubito laterale sul lato sano decubito laterale sul lato leso supino: propedeutica alla prima attivazione della core; dimostrazione – pratica tra corsisti
- 17.30 Fine dei lavori

**25 Marzo 2022**

- 09.00 Clinical reasoning e assesment del paziente
- 11.30 Valutazione e trattamento di un paziente da parte del docente
- 13.00 Pausa pranzo
- 14.00 Laboratorio pratico tra i corsisti su scale di valutazione
- 15.30 ICF
- 16.30 Valutazione e trattamento dei pazienti da parte dei corsisti
- 18.00 Fine dei lavori

**26 Marzo 2022**

- 09.00 Motor Learning: Teorie e basi neurofisiologiche - Laboratorio pratico tra i corsisti
- 11.30 Trattamento di un paziente da parte del docente
- 13.00 Pausa pranzo
- 14.00 La core stability 1 : attivazione selettiva del tronco nelle prime attività – introduzione e laboratorio pratico tra i corsisti
- 16.30 Trattamento dei pazienti da parte dei corsisti
- 18.00 Fine dei lavori

**27 Marzo 2022**

- 09.00 Tono neurale e non neurale; Disfunzione e non funzione nel paziente
- 10.30 Trattamento dei pazienti da parte dei corsisti
- 13.00 Pausa pranzo
- 14.00 Considerazioni, domande e discussione tra docente e corsisti sugli argomenti trattati nella 1^ parte
- 16.00 Fine della prima parte

**04 Maggio 2022**

- 09.00 Introduzione alla seconda parte del corso
- 09.30 Le problematiche della scapolo-omerale: teoria e pratica
- 13.00 Pausa pranzo
- 14.00 Il tronco, la Core Stability e il Balance 2
- 16.00 Trattamento di un paziente da parte del docente
- 17.30 Fine dei lavori

**05 Maggio 2022**

- 09.00 Analisi del set posturale in posizione seduta
- 11.00 Laboratorio pratico tra i corsisti sul controllo posturale in attività del tronco
- 13.00 Pausa pranzo
- 14.00 I trasferimenti posturali: Pratica
- 15.00 Laboratorio pratico tra i corsisti
- 16.30 Trattamento dei pazienti da parte dei partecipanti
- 17.30 Discussione sul trattamento dei pazienti
- 18.00 Fine dei lavori

**06 Maggio 2022**

- 09.00 Attività da seduto 2^ parte il sit to stand: teoria e pratica
- 11.00 Pratica tra corsisti
- 11.30 Trattamento di un paziente da parte del docente
- 13.00 Pausa pranzo
- 14.00 Il piede "appoggio / stabilità / mobilità" teoria e pratica
- 15.30 Laboratorio pratico tra i corsisti
- 16.30 Trattamento dei pazienti da parte dei partecipanti; Discussione dei trattamenti
- 18.00 Fine dei lavori

**07 Maggio 2022**

- 09.00 Analisi del set posturale in stazione eretta; La verticalizzazione – La stazione eretta, teoria e pratica
- 12.00 Laboratorio pratico tra i corsisti
- 13.00 Pausa pranzo
- 14.00 Analisi di un filmato su un argomento specifico
- 15.30 Trattamento dei pazienti da parte dei partecipanti
- 17.00 Discussione dei trattamenti
- 17.30 Fine dei lavori

**08 Maggio 2022**

- 09.00 Cenni sulle principali problematiche neuro-ortopediche
- 10.30 Trattamento dei pazienti da parte dei corsisti
- 12.00 Dimostrazione, analisi e discussione sui trattamenti dei pazienti
- 13.00 Pausa pranzo
- 14.00 Test di valutazione sulla qualità di apprendimento da parte dei corsisti. Considerazioni, domande e discussione tra il docente ed i corsisti sugli argomenti trattati nella 2^ parte del corso
- 16.00 Fine seconda parte

**15 Giugno 2022**

- 09.00 Introduzione della terza parte
- 09.30 Propedeutica al "primo passo"
- 11.00 Laboratorio pratico tra corsisti
- 13.00 Pausa pranzo
- 14.00 La deambulazione 1  
La deambulazione: prerequisiti ed attività Teoria e Pratica
- 16.00 Trattamento di un paziente da parte del docente
- 18.00 Fine dei lavori

**16 Giugno 2022**

- 09.00 La deambulazione 2: prerequisiti ed attività Teoria e laboratorio pratico
- 10.30 Il bendaggio funzionale dell'arto inferiore
- 11.00 Propedeutica alle scale: Pratica
- 13.00 Pausa pranzo
- 14.00 Analisi delle facilitazioni alla deambulazione
- 15.30 Laboratorio pratico tra i corsisti
- 16.30 Trattamento dei pazienti da parte dei partecipanti
- 17.30 Fine dei lavori

**17 Giugno 2022**

- 09.00 Criteri di valutazione per la scelta degli ausili e delle ortesi "Indicazioni e propedeutica all'utilizzo"
- 10.30 Introduzione alle attività terapeutiche a tappeto - indicazioni/prerequisiti/attività
- 12.00 Laboratorio pratico tra i corsisti
- 13.00 Pausa Pranzo
- 14.00 La Palla nel Concetto Bobath: Indicazioni e Proposte Terapeutiche
- 15.30 Laboratorio Pratico tra i corsisti
- 16.30 Trattamento dei pazienti da parte dei partecipanti
- 17.30 Fine dei lavori

**18 Giugno 2022**

- 09.00 Trattamento di un paziente da parte del docente
- 10.00 Riflessioni sui disturbi cognitivi e sulla loro influenza Nel trattamento
- 13.00 Pausa pranzo
- 14.00 L'arto superiore: Controllo posturale - Reaching Introduzione – Dimostrazione – Pratica tra corsisti
- 16.00 Trattamento dei pazienti da parte dei corsisti
- 18.00 Fine dei lavori

**19 Giugno 2022**

- 09.00 Cenni sull'attività di manipolazione
- 10.00 Cenni sulla terapia attraverso l'utilizzo di dispositivi robotici Arto Superiore e Arto Inferiore
- 11.00 Trattamento dei pazienti da parte dei corsisti
- 13.00 Pausa pranzo
- 14.00 Considerazioni, domande e discussione tra il docente ed i corsisti sulla 3^ parte del corso e compilazione delle schede di valutazione sulla qualità formativa del corso
- 15.00 Test di valutazione
- 16.00 Fine del Corso Base Bobath