



Formazione & Consulenza di
Stefano Viciconte



Formazione & Consulenza di
Stefano Viciconte



Formazione & Consulenza di
Stefano Viciconte

COSTO E MODALITÀ DI PAGAMENTO:

Costo del corso: € 1650,00 (prezzo finito)

È possibile effettuare il pagamento anche a rate e nel seguente modo:

- Acconto di €. 450,00 all'atto dell'iscrizione
- Saldo in tre rate da €. 400,00 il cui pagamento potrà essere effettuato, a mezzo bonifico bancario o bollettino postale, prima dell'inizio di ciascun Modulo Didattico.

S c o n t i s t i c a

Per iscrizioni entro il 10 Luglio 2021

- Corso Bobath Base 50 crediti ECM per il 2021
- Corso gratuito da 2 Week End e 47 Ecm a scelta tra quelli da noi programmati x il 2022

PER INFO CONTATTARE LA SEGRETERIA ORGANIZZATIVA

Si precisa che nel caso di rinuncia al corso, al fine di recuperare le rate già versate, il Discente dovrà provvedere ad una "AUTOSOSTITUZIONE".

□Bonifico Bancario intestato a Stefano Viciconte - Ufficio Postale di Calatafimi Segesta (TP). IBAN: IT 09 0 07601 16400 000061552204

LOGISTICA: B&B CONSIGLIATI:

Sbarco dei Mille - Anita Garibaldi
Per Prenotazioni Cell. 335 5687988

PARTECIPANTI:

Le iscrizioni sono limitate a n. 12 partecipanti.

Il Corso è stato accreditato per:

- *FISIOTERAPISTI*
- *TERAPISTI OCCUPAZIONALI*
- *MEDICI (MEDICINA FISICA E RIABILITAZIONE)*

L'iscrizione si effettua inviando per fax alla Segreteria Organizzativa: 1) scheda d'iscrizione, 2) copia del titolo di studio, 3) copia del documento di riconoscimento 4) copia del codice fiscale. Inoltre le copie dei versamenti effettuati dovranno essere inviate per fax, o consegnati in sede di corso alla Segreteria Organizzativa.

RELATORI:

DOTT. HONORÈ JACQUES VERNETTI MANSIN
DOTT.SSA CRISTINA CAPRA

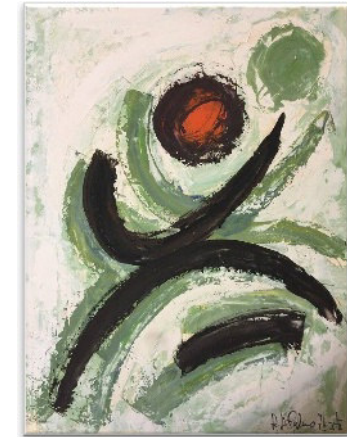
CREDITI ECM 2021 - 2022

97 CREDITI ECM: 50 CREDITI ECM ANNO 2021
CORSO GRATUITO DA 47 CREDITI ECM ANNO 2022

VEDI SCONTISTICA

SEGRETERIA ORGANIZZATIVA

Formazione & Consulenza di Stefano Viciconte
Via Luigi Pirandello n. 29 - 91013 Calatafimi Segesta (TP)
Tel/Fax. 0924.954566 - Cell: 329.1167179
E-mail: stefanoviciconte@libero.it



TITOLO DEL CORSO:

"CORSO BOBATH BASE"
Secondo le norme internazionali I.B.I.T.A.

DATE DI SVOLGIMENTO:

Primo Modulo dal 14 al 18 Luglio 2021
Secondo Modulo dal 01 al 05 Settembre 2021
Terzo Modulo dal 27 al 31 Ottobre 2021

SEDE DI SVOLGIMENTO:

MEDICA.IT
C.DA TERRENOVE,442
91025 MARSALA (TP)

14 Luglio 2021

- 08.30 Registrazione dei partecipanti
- 09.00 Introduzione del Concetto Bobath
- 11.00 Cenni storici sul concetto e sulla storia dei Bobath;
Teorie neurofisiologiche alla base del ragionamento clinico del concetto
- 13.00 Pausa Pranzo
- 14.00 Introduzione alla "Fase Acuta" post Stroke
- 16.00 Analisi dei set posturali introduzione – dimostrazione - Laboratorio pratico tra i corsisti
- 17.30 Fine dei lavori

15 Luglio 2021

- 09.00 Meccanismi centrali del controllo posturale; introduzione teorica, neurofisiologia, osservazione ed analisi; laboratorio pratico tra i corsisti
- 13.00 Pausa Pranzo
- 14.00 Laboratorio esperienziale il concetto di facilitazione e guida terapeutica
- 15.00 Prime Attività: decubito laterale sul lato sano
decubito laterale sul lato lesio
supino: propedeutica alla prima attivazione della core; dimostrazione – pratica tra corsisti
- 17.30 Fine dei lavori

16 Luglio 2021

- 09.00 Clinical reasoning e assesment del paziente
- 11.30 Valutazione e trattamento di un paziente da parte del docente
- 13.00 Pausa pranzo
- 14.00 Laboratorio pratico tra i corsisti su scale di valutazione
- 15.30 ICF
- 16.30 Valutazione e trattamento dei pazienti da parte dei corsisti
- 18.00 Fine dei lavori

17 Luglio 2021

- 09.00 Motor Learning: Teorie e basi neurofisiologiche - Laboratorio pratico tra i corsisti
- 11.30 Trattamento di un paziente da parte del docente
- 13.00 Pausa pranzo
- 14.00 La core stability 1 : attivazione selettiva del tronco nelle prime attività – introduzione e laboratorio pratico tra i corsisti
- 16.30 Trattamento dei pazienti da parte dei corsisti
- 18.00 Fine dei lavori

18 Luglio 2021

- 09.00 Tono neurale e non neurale; Disfunzione e non funzione nel paziente
- 10.30 Trattamento dei pazienti da parte dei corsisti
- 13.00 Pausa pranzo
- 14.00 Considerazioni, domande e discussione tra docente e corsisti sugli argomenti trattati nella 1ª parte
- 16.00 Fine della prima parte

01 Settembre 2021

- 09.00 Introduzione alla seconda parte del corso
- 09.30 Le problematiche della scapolo-omeroale: teoria e pratica
- 13.00 Pausa pranzo
- 14.00 Il tronco, la Core Stability e il Balance 2
- 16.00 Trattamento di un paziente da parte del docente
- 17.30 Fine dei lavori

02 Settembre 2021

- 09.00 Analisi del set posturale in posizione seduta
- 11.00 Laboratorio pratico tra i corsisti sul controllo posturale in attività del tronco
- 13.00 Pausa pranzo
- 14.00 I trasferimenti posturali: Pratica
- 15.00 Laboratorio pratico tra i corsisti
- 16.30 Trattamento dei pazienti da parte dei partecipanti
- 17.30 Discussione sul trattamento dei pazienti
- 18.00 Fine dei lavori

03 Settembre 2021

- 09.00 Attività da seduto 2ª parte il sit to stand: teoria e pratica
- 11.00 Pratica tra corsisti
- 11.30 Trattamento di un paziente da parte del docente
- 13.00 Pausa pranzo
- 14.00 Il piede "appoggio / stabilità / mobilità" teoria e pratica
- 15.30 Laboratorio pratico tra i corsisti
- 16.30 Trattamento dei pazienti da parte dei partecipanti; Discussione dei trattamenti
- 18.00 Fine dei lavori

04 Settembre 2021

- 09.00 Analisi del set posturale in stazione eretta; La verticalizzazione – La stazione eretta, teoria e pratica
- 12.00 Laboratorio pratico tra i corsisti
- 13.00 Pausa pranzo
- 14.00 Analisi di un filmato su un argomento specifico
- 15.30 Trattamento dei pazienti da parte dei partecipanti
- 17.00 Discussione dei trattamenti
- 17.30 Fine dei lavori

05 Settembre 2021

- 09.00 Cenni sulle principali problematiche neuro-ortopediche
- 10.30 Trattamento dei pazienti da parte dei corsisti
- 12.00 Dimostrazione, analisi e discussione sui trattamenti dei pazienti
- 13.00 Pausa pranzo
- 14.00 Test di valutazione sulla qualità di apprendimento da parte dei corsisti. Considerazioni, domande e discussione tra il docente ed i corsisti sugli argomenti trattati nella 2ª parte del corso
- 16.00 Fine seconda parte

27 Ottobre 2021

- 09.00 Introduzione della terza parte
- 09.30 Propedeutica al "primo passo"
- 11.00 Laboratorio pratico tra corsisti
- 13.00 Pausa pranzo
- 14.00 La deambulazione 1
La deambulazione: prerequisiti ed attività Teoria e Pratica
- 16.00 Trattamento di un paziente da parte del docente
- 18.00 Fine dei lavori

28 Ottobre 2021

- 09.00 La deambulazione 2: prerequisiti ed attività Teoria e laboratorio pratico
- 10.30 Il bendaggio funzionale dell'arto inferiore
- 11.00 Propedeutica alle scale: Pratica
- 13.00 Pausa pranzo
- 14.00 Analisi delle facilitazioni alla deambulazione
- 15.30 Laboratorio pratico tra i corsisti
- 16.30 Trattamento dei pazienti da parte dei partecipanti
- 17.30 Fine dei lavori

29 Ottobre 2021

- 09.00 Criteri di valutazione per la scelta degli ausili e delle ortesi "Indicazioni e propedeutica all'utilizzo"
- 10.30 Introduzione alle attività terapeutiche a tappeto - indicazioni/prerequisiti/attività
- 12.00 Laboratorio pratico tra i corsisti
- 13.00 Pausa Pranzo
- 14.00 La Palla nel Concetto Bobath: Indicazioni e Proposte Terapeutiche
- 15.30 Laboratorio Pratico tra i corsisti
- 16.30 Trattamento dei pazienti da parte dei partecipanti
- 17.30 Fine dei lavori

30 Ottobre 2021

- 09.00 Trattamento di un paziente da parte del docente
- 10.00 Riflessioni sui disturbi cognitivi e sulla loro influenza Nel trattamento
- 13.00 Pausa pranzo
- 14.00 L'arto superiore: Controllo posturale - Reaching
Introduzione – Dimostrazione – Pratica tra corsisti
- 16.00 Trattamento dei pazienti da parte dei corsisti
- 18.00 Fine dei lavori

31 Ottobre 2021

- 09.00 Cenni sull'attività di manipolazione
- 10.00 Cenni sulla terapia attraverso l'utilizzo di dispositivi robotici Arto Superiore e Arto Inferiore
- 11.00 Trattamento dei pazienti da parte dei corsisti
- 13.00 Pausa pranzo
- 14.00 Considerazioni, domande e discussione tra il docente ed i corsisti sulla 3ª parte del corso e compilazione delle schede di valutazione sulla qualità formativa del corso
- 15.00 Test di valutazione
- 16.00 Fine del Corso Base Bobath