



Formazione & Consulenza di
Stefano Viciconte



Formazione & Consulenza di
Stefano Viciconte



Formazione & Consulenza di
Stefano Viciconte

COSTO E MODALITÀ DI PAGAMENTO:

Costo del corso: € 1600,00 (prezzo finito)

È possibile effettuare il pagamento anche a rate e nel seguente modo:

- Acconto di € 400,00 all'atto dell'iscrizione
- Saldo in 3 rate da € 400,00 il cui pagamento potrà essere effettuato, a mezzo bonifico bancario o con bollettino postale, prima dell'inizio di ciascun Modulo.

S c o n t i s t i c a

PER CHI SI ISCRIVERÀ ENTRO IL 31 MAGGIO 2019:

Oltre ai 100 crediti ECM negli anni 2019-2020

Corso gratuito da 2 Week End e 47 Crediti Ecm

a scelta tra quelli da noi programmati x il 2021

Per Info Contattare la Segreteria Organizzativa

Si precisa che nel caso di rinuncia al corso, al fine di recuperare le rate già versate, il Discente dovrà provvedere ad una "AUTOSOSTITUZIONE".

□ Bollettino da effettuarsi sul n. c/c postale 61552204 intestato a Stefano Viciconte, Via L. Pirandello, 29 - 91013 Calatafimi Segesta (TP)

□ Bonifico Bancario intestato a Stefano Viciconte - Ufficio Postale di Calatafimi Segesta (TP).
IBAN: IT 09 0 07601 16400 000061552204

LOGISTICA: B&B CONSIGLIATI:

Sbarco dei Mille - Anita Garibaldi
Per Prenotazioni Cell. 335 5687988

PARTECIPANTI:

Le iscrizioni sono limitate a n. 12 partecipanti.

Il Corso è stato accreditato per:

- *FISIOTERAPISTI*
- *TERAPISTI OCCUPAZIONALI*
- *MEDICI (MEDICINA FISICA E RIABILITAZIONE)*

L'iscrizione si effettua inviando per fax alla Segreteria Organizzativa: 1) scheda d'iscrizione, 2) copia del titolo di studio, 3) copia del documento di riconoscimento 4) copia del codice fiscale. Inoltre le copie dei versamenti effettuati dovranno essere inviate per fax, o consegnati in sede di corso alla Segreteria Organizzativa.

RELATORI:

DOCT. HONORÈ JACQUES VERNETTI MANSIN
DOCT.SSA CRISTINA CAPRA

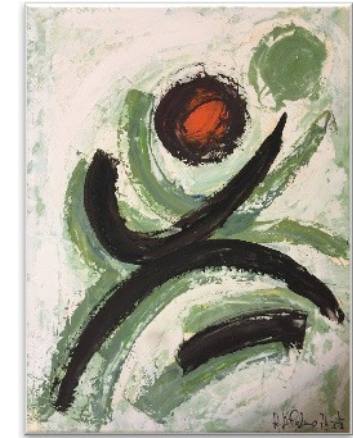
CREDITI ECM 2019 - 2020 - 2021

147 CREDITI ECM: 50 CREDITI ECM ANNO 2019
50 CREDITI ECM ANNO 2020

CORSO GRATUITO DA 47 CREDITI ECM ANNO 2021

SEGRETARIA ORGANIZZATIVA

Formazione & Consulenza di Stefano Viciconte
Via Luigi Pirandello n. 29 - 91013 Calatafimi Segesta (TP)
Tel/Fax. 0924.954566 - Cell: 329.1167179
E-mail: stefanoviciconte@libero.it



TITOLO DEL CORSO:

"CORSO BOBATH BASE"

Secondo le norme internazionali I.B.I.T.A.

DATE DI SVOLGIMENTO:

Primo Modulo dal 25 al 29 Settembre 2019

Secondo Modulo dal 26 al 30 Ottobre 2019

Terzo Modulo dal 19 al 23 Febbraio 2020

SEDE DI SVOLGIMENTO:

MEDICA.IT
C.DA TERRENOVE,442
91025 MARSALA (TP)

25 Settembre 2019

- 08.30 Registrazione dei partecipanti
- 09.00 Introduzione del Concetto Bobath
- 11.00 Cenni storici sul concetto e sulla storia dei Bobath; Teorie neurofisiologiche alla base del ragionamento clinico del concetto
- 13.00 Pausa Pranzo
- 14.00 Introduzione alla "Fase Acuta" post Stroke
- 16.00 Analisi dei set posturali introduzione – dimostrazione - Laboratorio pratico tra i corsisti
- 17.30 Fine dei lavori

26 Settembre 2019

- 09.00 Meccanismi centrali del controllo posturale; introduzione teorica, neurofisiologia, osservazione ed analisi; laboratorio pratico tra i corsisti
- 13.00 Pausa Pranzo
- 14.00 Laboratorio esperienziale il concetto di facilitazione e guida terapeutica
- 15.00 Prime Attività: decubito laterale sul lato sano decubito laterale sul lato lesso supino: propedeutica alla prima attivazione della core; dimostrazione – pratica tra corsisti
- 17.30 Fine dei lavori

27 Settembre 2019

- 09.00 Clinical reasoning e assesment del paziente
- 11.30 Valutazione e trattamento di un paziente da parte del docente
- 13.00 Pausa pranzo
- 14.00 Laboratorio pratico tra i corsisti su scale di valutazione
- 15.30 ICF
- 16.30 Valutazione e trattamento dei pazienti da parte dei corsisti
- 18.00 Fine dei lavori

28 Settembre 2019

- 09.00 Motor Learning: Teorie e basi neurofisiologiche - Laboratorio pratico tra i corsisti
- 11.30 Trattamento di un paziente da parte del docente
- 13.00 Pausa pranzo
- 14.00 La core stability 1 : attivazione selettiva del tronco nelle prime attività – introduzione e laboratorio pratico tra i corsisti
- 16.30 Trattamento dei pazienti da parte dei corsisti
- 18.00 Fine dei lavori

29 Settembre 2019

- 09.00 Tono neurale e non neurale; Disfunzione e non funzione nel paziente
- 10.30 Trattamento dei pazienti da parte dei corsisti
- 13.00 Pausa pranzo
- 14.00 Considerazioni, domande e discussione tra docente e corsisti sugli argomenti trattati nella 1^a parte
- 16.00 Fine della prima parte

26 Ottobre 2019

- 09.00 Introduzione alla seconda parte del corso
- 09.30 Le problematiche della scapolo-omeroale: teoria e pratica
- 13.00 Pausa pranzo
- 14.00 Il tronco, la Core Stability e il Balance 2
- 16.00 Trattamento di un paziente da parte del docente
- 17.30 Fine dei lavori

27 Ottobre 2019

- 09.00 Analisi del set posturale in posizione seduta
- 11.00 Laboratorio pratico tra i corsisti sul controllo posturale in attività del tronco
- 13.00 Pausa pranzo
- 14.00 I trasferimenti posturali: Pratica
- 15.00 Laboratorio pratico tra i corsisti
- 16.30 Trattamento dei pazienti da parte dei partecipanti
- 17.30 Discussione sul trattamento dei pazienti
- 18.00 Fine dei lavori

28 Ottobre 2019

- 09.00 Attività da seduto 2^a parte il sit to stand: teoria e pratica
- 11.00 Pratica tra corsisti
- 11.30 Trattamento di un paziente da parte del docente
- 13.00 Pausa pranzo
- 14.00 Il piede "appoggio / stabilità / mobilità" teoria e pratica
- 15.30 Laboratorio pratico tra i corsisti
- 16.30 Trattamento dei pazienti da parte dei partecipanti; Discussione dei trattamenti
- 18.00 Fine dei lavori

29 Ottobre 2019

- 09.00 Analisi del set posturale in stazione eretta; La verticalizzazione – La stazione eretta, teoria e pratica
- 12.00 Laboratorio pratico tra i corsisti
- 13.00 Pausa pranzo
- 14.00 Analisi di un filmato su un argomento specifico
- 15.30 Trattamento dei pazienti da parte dei partecipanti
- 17.00 Discussione dei trattamenti
- 17.30 Fine dei lavori

30 Ottobre 2019

- 09.00 Cenni sulle principali problematiche neuro-ortopediche
- 10.30 Trattamento dei pazienti da parte dei corsisti
- 12.00 Dimostrazione, analisi e discussione sui trattamenti dei pazienti
- 13.00 Pausa pranzo
- 14.00 Test di valutazione sulla qualità di apprendimento da parte dei corsisti. Considerazioni, domande e discussione tra il docente ed i corsisti sugli argomenti trattati nella 2^a parte del corso
- 16.00 Fine seconda parte

19 Febbraio 2020

- 09.00 Introduzione della terza parte
- 09.30 Propedeutica al "primo passo"
- 11.00 Laboratorio pratico tra corsisti
- 13.00 Pausa pranzo
- 14.00 La deambulazione 1
La deambulazione: prerequisiti ed attività Teoria e Pratica
- 16.00 Trattamento di un paziente da parte del docente
- 18.00 Fine dei lavori

20 Febbraio 2020

- 09.00 La deambulazione 2: prerequisiti ed attività Teoria e laboratorio pratico
- 10.30 Il bendaggio funzionale dell'arto inferiore
- 11.00 Propedeutica alle scale: Pratica
- 13.00 Pausa pranzo
- 14.00 Analisi delle facilitazioni alla deambulazione
- 15.30 Laboratorio pratico tra i corsisti
- 16.30 Trattamento dei pazienti da parte dei partecipanti
- 17.30 Fine dei lavori

21 Febbraio 2020

- 09.00 Criteri di valutazione per la scelta degli ausili e delle ortesi "Indicazioni e propedeutica all'utilizzo"
- 10.30 Introduzione alle attività terapeutiche a tappeto - indicazioni/prerequisiti/attività
- 12.00 Laboratorio pratico tra i corsisti
- 13.00 Pausa Pranzo
- 14.00 La Palla nel Concetto Bobath: Indicazioni e Proposte Terapeutiche
- 15.30 Laboratorio Pratico tra i corsisti
- 16.30 Trattamento dei pazienti da parte dei partecipanti
- 17.30 Fine dei lavori

22 Febbraio 2020

- 09.00 Trattamento di un paziente da parte del docente
- 10.00 Riflessioni sui disturbi cognitivi e sulla loro influenza Nel trattamento
- 13.00 Pausa pranzo
- 14.00 L'arto superiore: Controllo posturale - Reaching Introduzione – Dimostrazione – Pratica tra corsisti
- 16.00 Trattamento dei pazienti da parte dei corsisti
- 18.00 Fine dei lavori

23 Febbraio 2020

- 09.00 Cenni sull'attività di manipolazione
- 10.00 Cenni sulla terapia attraverso l'utilizzo di dispositivi robotici Arto Superiore e Arto Inferiore
- 11.00 Trattamento dei pazienti da parte dei corsisti
- 13.00 Pausa pranzo
- 14.00 Considerazioni, domande e discussione tra il docente ed i corsisti sulla 3^a parte del corso e compilazione delle schede di valutazione sulla qualità formativa del corso
- 15.00 Test di valutazione
- 16.00 Fine del Corso Base Bobath